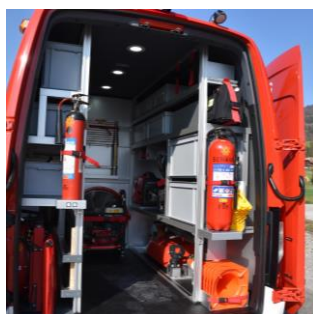


Véhicule de protection respiratoire et modulaire Mercedes-Benz 516 CDI

Sapeurs-pompiers Thun



- Fourgon avec toit surélevé
- Poids total 5.5 t
- Marquise électrique latérale droite



Châssis / Cabine

- 163 CV / 120 kW
- 4 x 4, enclenchable
- Boîte à vitesses automatique
- Dispositif d'attelage Variobloc Rockinger
- Marchepied fixe à l'arrière
- Marchepied extensible électrique à l'ouverture de la porte latérale coulissante
- Équipage: 1+1+3+3
- Sièges avec appareils de protection respiratoire
- intégrés dans la cabine d'équipage

Dimension et poids

- Longueur 7.2 m
- Largeur 2.0 m
- Hauteur 2.9 m
- Empattement 4.325 m
- Poids total 5.5 t

Équipement électrique du véhicule

- Éclairage intérieur LED
- Éclairage périphérique LED des deux côtés et à l'arrière
- Onduleur 230V

Détails des équipements

- Matériel Cadre arrière, droit et gauche
- Marquise sans supports