

Zugfahrzeug Ford Ranger Limited 2.2 TDCI 4x4
Feuerwehr Regensdorf

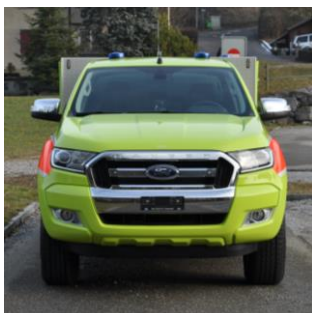


– Aluminiumbrücke mit Blachenaufbau



Fahrgestell / Kabine

- 160 PS / 118 kW
- 4 x 4, zuschaltbar
- Automatikgetriebe
- Anhängerkupplung Typ Rockinger
- Besatzung: 2+3



Abmessungen und Gewicht

- Länge 5.5 m
- Breite 2.0 m
- Höhe 1.9 m
- Radstand 3.22 m
- Gesamtgewicht 3.2 t



Ausstattungsdetails

- Innenbeleuchtung
- Ladebrücke mit Verdeck
- Abschliessbare Werkzeugkiste
- Halterungen für Feuerlöscher und Verkehrsmaterial

