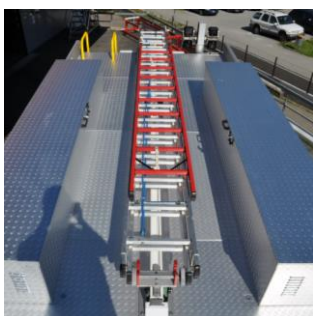


Véhicule pionnier Scania P400 SIS Neuchâtel



- Génératrice électrique embarquée 55 kVA 230/400 V
- Treuil à cabestan Rotzler Treibmatic avec 75 m de câble
- Poids total 18 t



Châssis / Cabine

- 400 CV / 294 kW
- 4 x 4, permanent
- Boîte de vitesse automatique avec ralentisseur intégré
- Dispositif d'attelage Rockinger automatique
- Marchepieds coulissants avec éclairage clignotant LED
- Éléments de rallonge pour marchepieds latéraux (à hauteur de l'essieu arrière)
- Cabine de jour CP 16
- Équipage: 1+1

Dimensions et poids

- Longueur 8.7 m
- Largeur 2.5 m
- Hauteur 3.3 m
- Empattement 4.5 m
- Poids total 18 t

Équipement électrique du véhicule

- Superstructure et châssis gérés par bus CAN
- Mât d'éclairage télescopique Fireco avec 4 projecteurs LED montés à l'arrière
- Commande via l'armoire de commande de la génératrice
- Éclairage intérieur et de proximité LED
- Rampe lumineuse Signalmaster LED

Détails des équipements

- 3 coffres de toit
- Dispositif d'abaissement d'échelle manuel
- Enrouleur rapide électrique de 38 m avec prise CEE 32
- Enrouleur rapide air comprimé avec raccord rapide
- Parois pivotantes pour matériel