

Véhicule tracteur Ford Ranger Limited 2.2 TDCI 4x4
Sapeurs-pompiers de Regensdorf

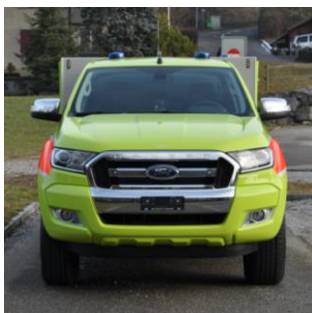


- Pont en aluminium avec superstructure bâchée



Châssis / Cabine

- 160 PS / 118 kW
- 4 x 4, enclenchable
- Boîte à vitesses automatique
- Dispositif d'attelage de type Rockinger
- Équipage: 2+3



Dimensions et poids

- Longueur 5.5 m
- Largeur 2.0 m
- Hauteur 1.9 m
- Empattement 3.22 m
- Poids total 3.2 t

Détails des équipements

- Éclairage intérieur LED
- Pont de chargement bâché avec ouvertures latérales
- Caisse à outils verrouillable
- Supports pour extincteurs et matériel de circulation routière

