

## Pionierfahrzeug Scania P400 SIS Neuchâtel



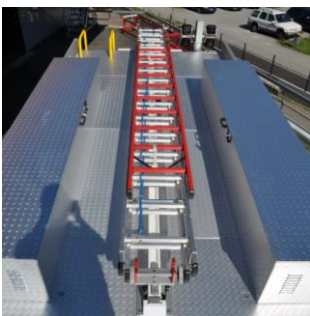
- Einbaugenerator 55 kVA 230/400 V
- Spill-Winde Rotzler Treibmatic mit 75 m Seil
- 18 t Gesamtgewicht



## Fahrgestell / Kabine

---

- 400 PS / 294 kW
- 4 x 4, permanent
- Automatikgetriebe mit Retarder
- Anhängerkupplung Rockinger automatisch
- Klapptritte mit integrierten LED Blinkleuchten
- Trittbrettverbindung bei der Hinterachse
- Tageskabine CP 16
- Besatzung: 1+1



## Abmessungen und Gewicht

---

- Länge 8.7 m
- Breite 2.5 m
- Höhe 3.3 m
- Radstand 4.5 m
- Gesamtgewicht 18 t



## Fahrzeugelektrik

---

- Aufbau und Fahrgestell über CAN-Bus verbunden
- Teleskop-Beleuchtungsmast Fireco am Heck montiert mit 4 LED-Scheinwerfer
- Bedienung über Generator-Schaltschrank
- LED Innen- und Umfeldbeleuchtung
- Signalmaster LED



## Ausstattungsdetails

---

- 3 Dachkästen
- Manuelle Leiterabsenkvorrichtung
- Schnellangriffskabelrolle 38 m mit CEE 32 Kupplung
- Schnellangriffskabelrolle Druckluft mit Schnellkupplung